

# Turbulens, konkurrence og valg af ledelsescockpit

Microsoft den 15. juni 2009

Michael Darmer, adm. direktør

# Disposition

1. Hvad er FTF-A
2. Turbulens
3. Konkurrence
4. Business Intellegens

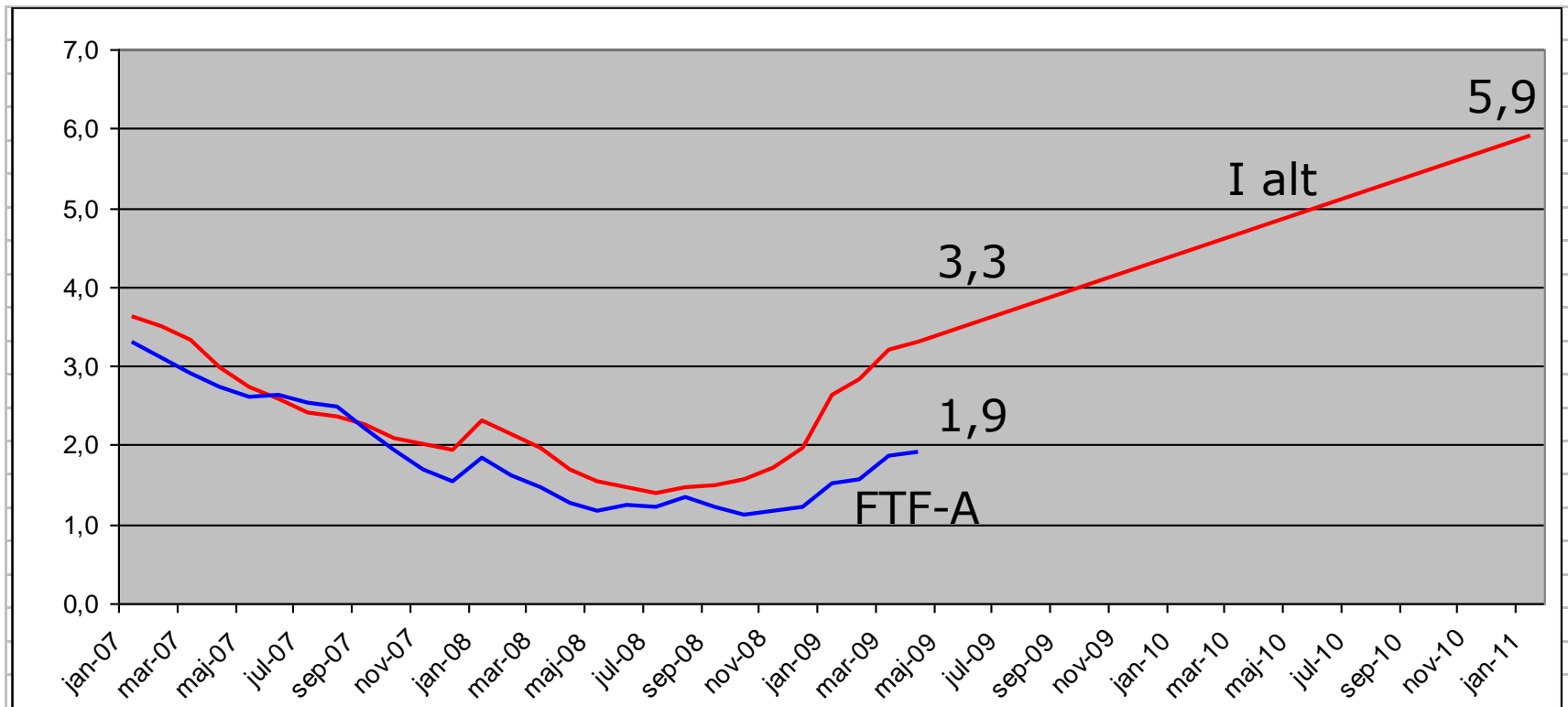
# Hvad er en a-kasse ?

- Mere privat end offentlig
- Forsikring mod arbejdsløshed (Hovedprodukt)
- Efterløn (biprodukt)
- Serviceydelser i FTF-A
  - Lønsikring
  - Job- og karriererådgivning
  - Efterlønsrådgivning
  - Socialrådgiverfunktion
  - Erhvervsrettet Voksen og Efteruddannelse (VEU)
  - Organisationservice

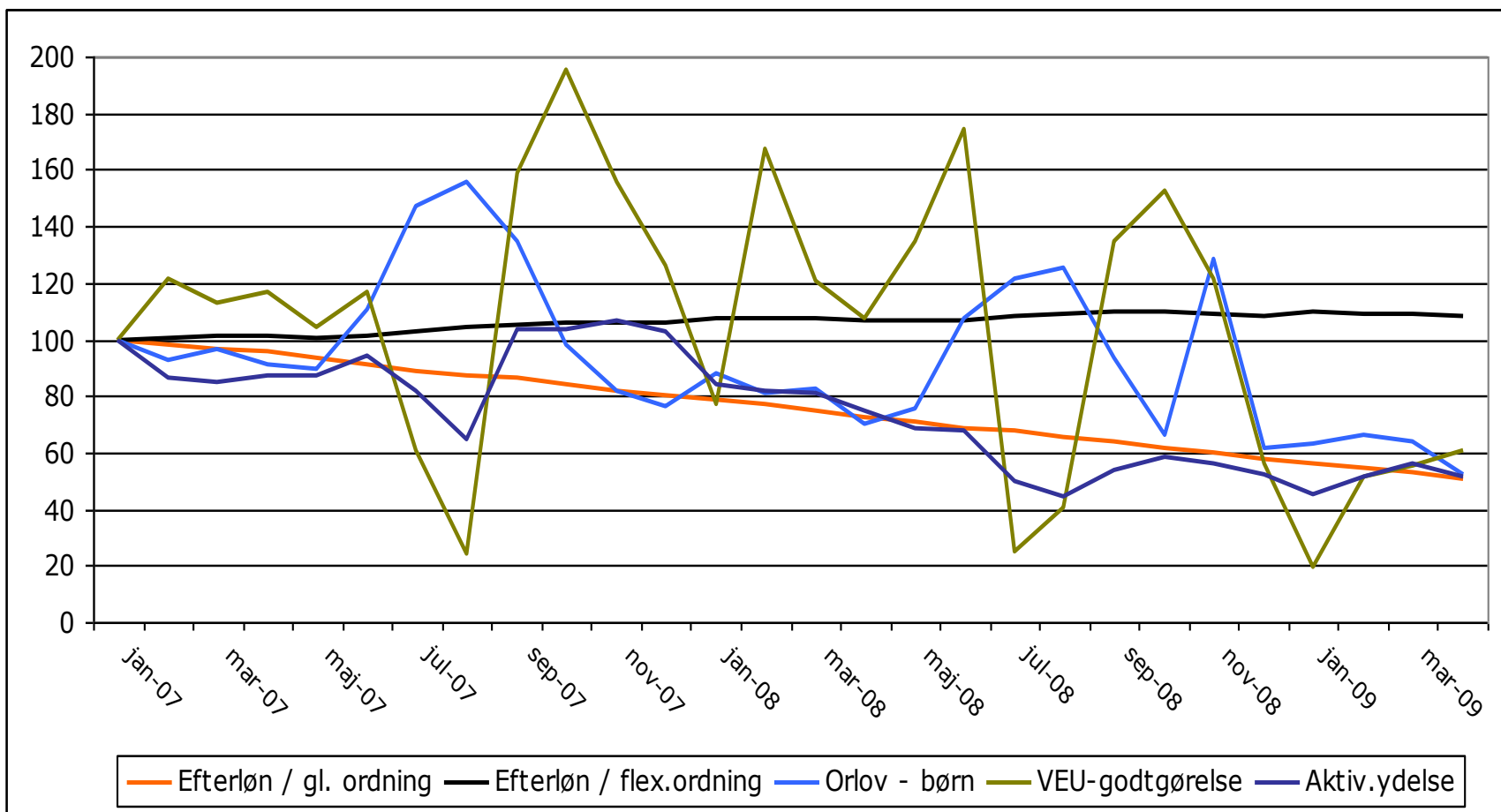
# Hvad er FTF-A ?

- Der er i alt 29 a-kasser i Danmark
- FTF-A er den 6. største med ca. 130.000 medlemmer
- A-kasse for ca. 70 faglige organisationer
- Største Finansforbundet med ca. 45.000 medlemmer
- Socialrådgiverforeningen, Kost- og Ernæring, Musikere, Skuespiller, politi, militær, ...

# Turbulens 1 – Fuldtidsledige i pct.

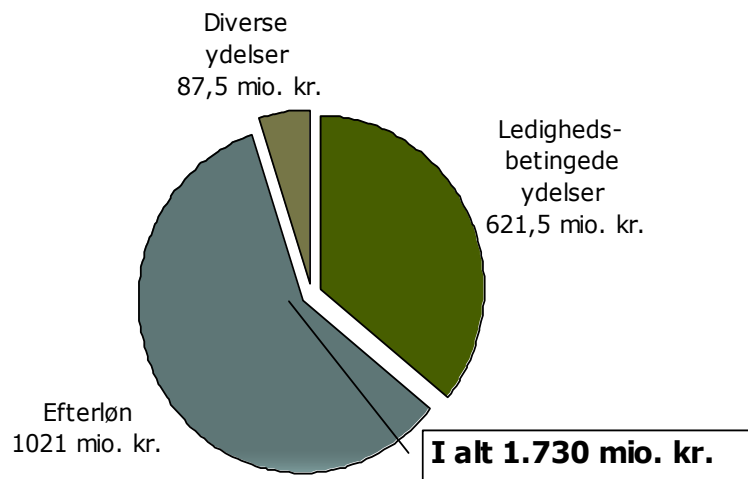


# Turbulens 2 – andre ydelser

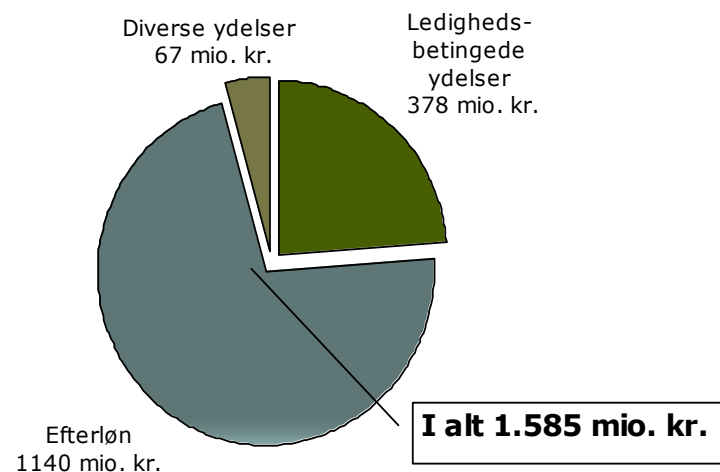


# Turbulens 3 - Udbetalinger

2007



2008



# Turbulens 4 – antal transaktioner

## **I april 2009:**

- Udbetalt dagpenge til ca. 3.500 personer
- Udbetalt efterløn til ca. 8.100 personer
- Udbetalt andre ydelser ca. 750 personer
- Foretaget ca. 1.300 samtaler
- Lavet ca. 1.000 medlemssager (ind-/udmeldelse, overflytning)

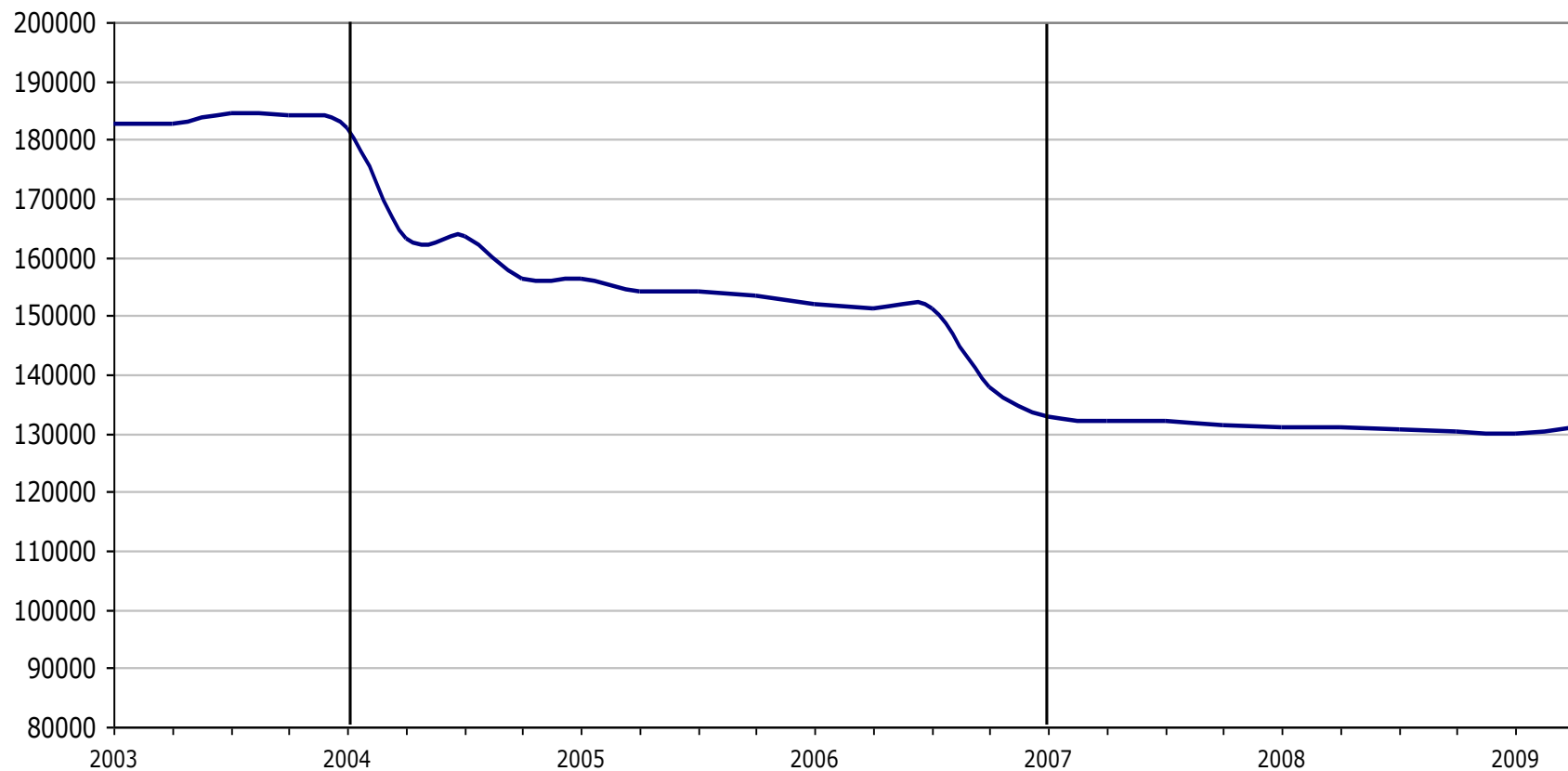
# Turbulens 5 - Nye opgaver/regler

- Rådighedsvurdering hver 3. måned
- Nye regler om supplerende dagpenge
- 4 jobs om ugen
- Jobsøgningsplaner
- Sygedagpenge

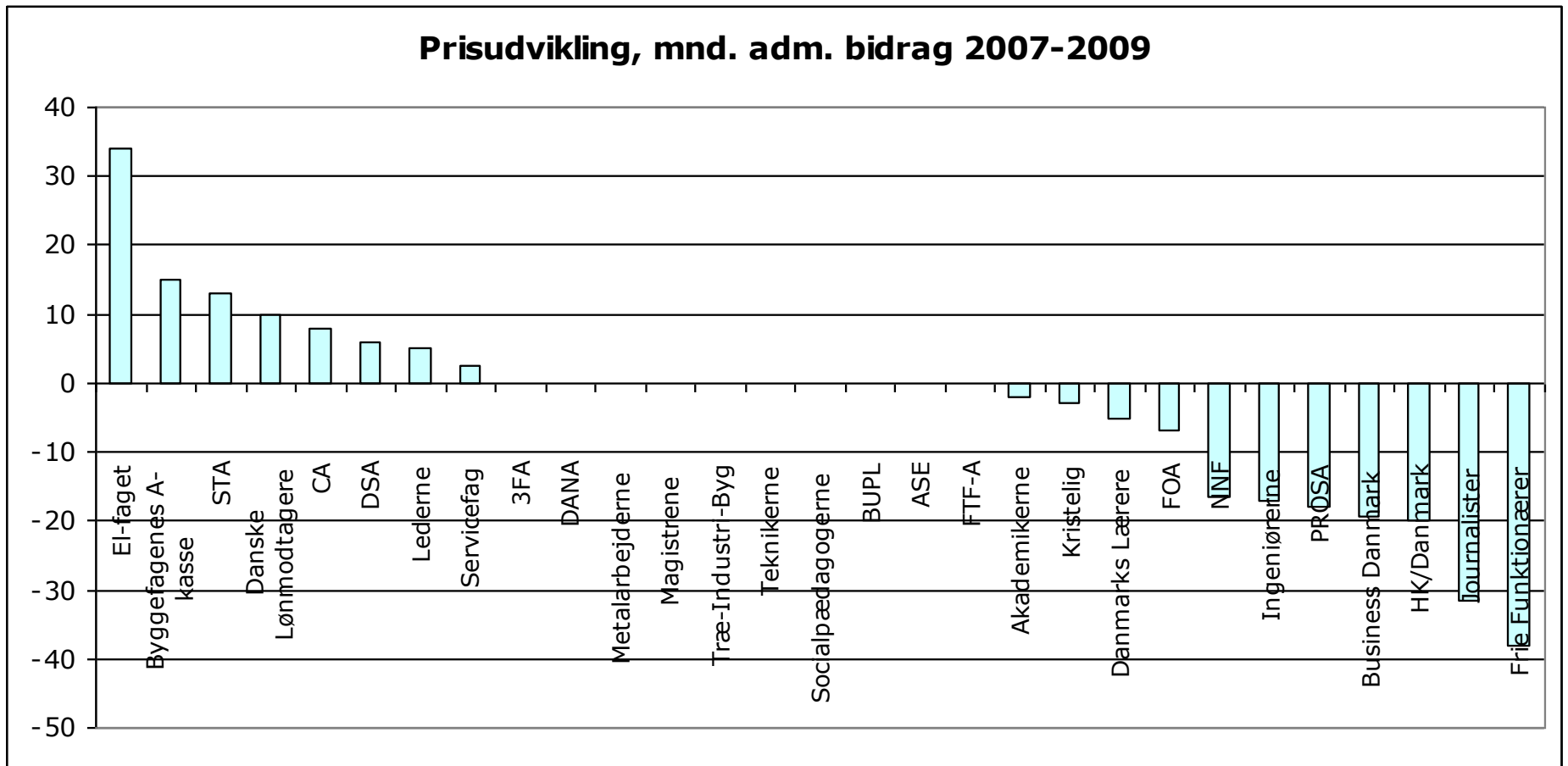
# Konklusion turbulens

- Udsædvanligt langvarigt fald i hovedproduktet (ledighed) – Efterfulgt af dramatisk stigning
- Store udsving i biprodukterne (Efterløn, VEU mm)
- Mange forskellig-artede transaktioner
- Udbetaling af store beløb i små portioner
- Mange nye opgaver/regelændringer

# Konkurrence 1 - Medlemstal



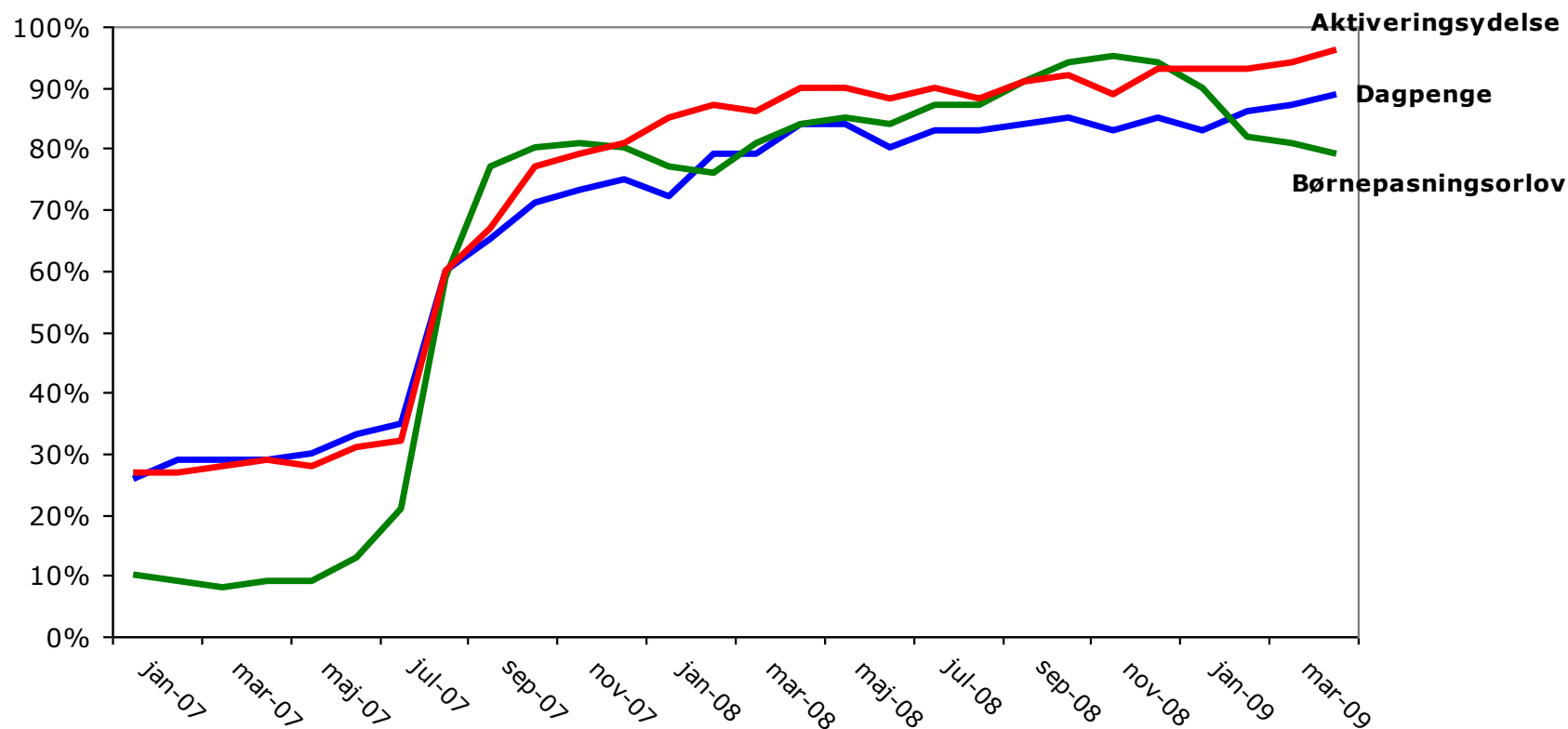
# Konkurrence 2 – Pris-konkurrence



# Konkurrence 3 – mission og vision



# Konkurrence 4 – Automatiseringer



## Specialisering

- National: Medlemsservice, Feriedagpenge, VEU/SVU, klage/svig, selvstændige
- Regional: Efterløn, hververe, jobrådgivere

## Rationalisering

- Som følge af digitalisering og faldende ledighed

## Call-center

- Fra virtuelt til fysisk call-center

# Konklusion - konkurrence

- Fra monopol til konkurrence
- Faldende marked ▶  
(80—>70% fra 1995—>2008)
- Behov for konsolidering
- En branche med store udfordringer - der kan forvente store forandringer.

# BI 1- Vægtede transaktioner

FTF-A ADIR Vægtet	Måned			År-dato			Helårs	
	Vægtet	Sidste år	Index	Vægtet	Sidste år	Index	Sidste år	Prognose
<b>Ydelser</b>								
Dagpengeudbetaling uden belægning (nul kort)	861	550	157%	3.476	2.676	130%	6.767	9.960
Dagpengeudbetaling med belægning	8.717	9.356	93%	33.840	42.026	81%	94.073	120.600
Feriebetaling (inkl anden administration end udbetaling)	12.252	16.122	76%	34.530	51.582	67%	96.096	96.600
Fleksibel efterløn - udstedelse af efterlønsbevis	7.053	8.645	82%	30.193	31.753	95%	89.180	94.250
Fleksibel efterløn - godkendelse og oprettelse	5.240	6.520	80%	25.440	28.800	88%	85.320	88.000
Efterlønsudbetalinger uden belægning (nul kort)	6.019	6.156	98%	25.117	25.106	100%	74.432	82.534
Efterlønsudbetalinger med belægning	9.256	9.354	99%	33.449	34.346	97%	107.946	118.300
Efterløn - præmieudbetaling	3.150	3.150	100%	13.265	12.320	108%	37.310	38.500
Orlov til børnepasning - oprettelse	180	320	56%	1.060	1.300	82%	4.380	11.000
Orlov til børnepasning - udbetaling	58	89	65%	284	399	71%	1.222	300
VEU-godtgørelse - oprettelse	4.570	16.090	28%	39.090	54.100	72%	117.180	118.000
VEU-godtgørelse - udbetaling	468	2.330	20%	4.230	7.545	56%	18.098	17.400
Aktiveringsydelse - oprettelse	1.110	945	117%	4.448	5.550	80%	13.065	13.500
Aktiveringsydelse - udbetaling	563	753	75%	1.646	3.219	51%	7.082	7.200
<b>Ledighed</b>								
Ledighedserklæringer	21.105	19.710	107%	120.690	91.620	132%	269.325	364.500
Underretningspligtige hændelser - rådighedsrelevante	920	1.240	74%	5.560	6.720	83%	22.320	28.000
Underretningspligtige hændelser - ikke rådighedsrelevante	73	220	33%	498	1.120	44%	2.825	3.500
<b>Samtaler</b>								
Vejledningssamtale inden 4 ugers ledighed	5.400	3.075	176%	26.670	7.425	359%	40.170	49.500
Afholdte CV-samtaler inden 4 ugers ledighed	11.790	7.268	162%	57.420	37.620	153%	118.508	162.000
Rådighedssamtale i forbindelse med 3 måneders ledighed	10.650	10.650	100%	43.300	46.850	92%	115.825	135.000
Henvisning af medlemmer med forudgående formidlingssamtale	0	0	0%	0	0	0%	0	3.500
Henvisning af medlemmer uden forudgående formidlingssamtale	0	0	0%	0	0	0%	23	2.160
Pålagt jobsøgning	45	0	0%	240	0	0%	540	1.440
<b>Andre ydelser</b>								
Statens Voksen Uddannelsesstøtte - oprettelse	0	781	0%	682	781	87%	781	1.056
Administration af EØS-blanketten	300	300	100%	1.950	1.725	113%	4.650	7.200
<b>Medlemmer</b>								
Optagelse af medlem	3.443	3.105	111%	25.523	17.933	142%	53.010	73.530
Overflytning af medlem	1.690	1.760	96%	7.080	9.400	75%	25.140	27.000
Udmeldelse af medlem	1.795	2.845	63%	8.135	9.720	84%	26.145	28.020
<b>Total</b>	<b>116.706</b>	<b>131.332</b>	<b>89%</b>	<b>547.815</b>	<b>531.635</b>	<b>103%</b>	<b>1.431.410</b>	<b>1.702.550</b>

FTF-A ADIR	Vægtet	Måned	Index	Vægtet	Ar-dato	Index	Helårs	Prognose
Vægtet	Sidste år			Sidste år	Sidste år		Sidste år	
<b>Ydelser</b>								
Dagpengesubtaling uden belægning (nul kort)	492	348	141%	2.032	1.624	125%	4.212	0
Dagpengesubtaling med belægning	4.959	5.585	89%	19.404	25.029	78%	56.637	0
Ferieudbetaling (inkl anden administration end udbetaling)	0	0	0%	0	0	0%	0	0
Fleksibel efterløn - udstødelse af efterlønbevis	3.608	4.420	82%	15.178	15.763	96%	43.713	0
Fleksibel efterløn - godkendelse og oprettelse	2.560	3.200	80%	13.280	14.200	94%	42.880	0
Efterlønsubbetalinger uden belægning (nul kort)	3.075	3.231	95%	12.912	13.149	98%	38.789	0
Efterlønsubbetalinger med belægning	4.453	4.401	101%	15.750	16.458	96%	52.039	0
Efterløn - præmieudbetaling	0	0	0%	0	0	0%	0	0
Orlov til børnepasning - oprettelse	90	120	75%	540	580	93%	2.040	0
Orlov til børnepasning - udbetaling	26	35	73%	131	160	82%	521	0
VEU-godtgørelse - oprettelse	0	0	0%	0	0	0%	0	0
VEU-godtgørelse - indbetaling	0	0	0%	0	0	0%	0	0
Aktiveringsydelse - oprettelse	390	390	100%	1.523	3.060	50%	6.360	0
Aktiveringsydelse - udbetaling	221	399	55%	663	1.802	37%	3.639	0
<b>Ledighed</b>								
Ledighedsrklæringer	12.060	11.880	102%	64.620	53.280	121%	153.360	0
Underretningsspligtige hændelser - rådighedsrelevante	560	640	88%	4.000	4.600	87%	13.880	0
Underretningsspligtige hændelser - ikke rådighedsrelevante	43	143	30%	365	730	50%	1.850	0
<b>Samtaler</b>								
Vejledningssamtale inden 4 ugers ledighed	3.165	2.055	154%	13.995	4.140	338%	23.100	0
Afholde CV-samtaler inden 4 ugers ledighed	6.840	4.478	153%	31.118	20.520	152%	67.275	0
Rådighedsamtale i forbindelse med 3 måneders ledighed	5.525	6.025	92%	25.900	25.400	102%	65.950	0
Henvielse af medlemmer med forudgående formidlingsamtale	0	0	0%	0	0	0%	0	0
Henvielse af medlemmer uden forudgående formidlingsamtale	0	0	0%	0	0	0%	0	0
Pålagt jobsejning	0	0	0%	0	0	0%	0	0
<b>Andre ydelser</b>								
Statens Voksen Uddannelsessætte - oprettelse	0	0	0%	0	0	0%	0	0
Administration af EOS-blanketten	0	0	0%	0	0	0%	0	0
<b>Medlemmer</b>								
Optagelse af medlem	0	0	0%	0	0	0%	0	0
Overflytning af medlem	0	0	0%	0	0	0%	0	0
Udmeldelse af medlem	0	0	0%	0	0	0%	0	0
<b>Total</b>	<b>48.065</b>	<b>47.348</b>	<b>102%</b>	<b>221.409</b>	<b>200.494</b>	<b>110%</b>	<b>576.245</b>	<b>0</b>

FTF-A ADIR	Vægtet	Måned	Index	Vægtet	Ar-dato	Index	Helårs	Prognose
Vægtet	Sidste år			Sidste år	Sidste år		Sidste år	
<b>Ydelser</b>								
Dagpengesubtaling uden belægning (nul kort)	181	94	192%	676	478	142%	1.164	0
Dagpengesubtaling med belægning	1.823	1.872	97%	6.800	8.132	84%	18.378	0
Ferieudbetaling (inkl anden administration end udbetaling)	0	0	0%	0	0	0%	0	0
Fleksibel efterløn - udstødelse af efterlønbevis	1.430	1.755	81%	6.013	6.370	94%	18.286	0
Fleksibel efterløn - godkendelse og oprettelse	1.080	1.280	84%	4.680	5.920	79%	16.400	0
Efterlønsubbetalinger uden belægning (nul kort)	1.155	1.157	100%	4.763	4.703	101%	13.963	0
Efterlønsubbetalinger med belægning	1.924	2.002	96%	7.267	7.514	97%	23.257	0
Efterløn - præmieudbetaling	0	0	0%	0	0	0%	0	0
Orlov til børnepasning - oprettelse	50	100	50%	310	370	84%	1.170	0
Orlov til børnepasning - udbetaling	17	24	73%	76	107	71%	308	0
VEU-godtgørelse - oprettelse	4.570	15.820	29%	38.140	53.370	71%	115.720	0
VEU-godtgørelse - indbetaling	468	2.294	20%	4.110	7.443	55%	17.828	0
Aktiveringsydelse - oprettelse	315	263	120%	1.365	1.095	125%	2.963	0
Aktiveringsydelse - udbetaling	159	149	107%	482	615	78%	1.521	0
<b>Ledighed</b>								
Ledighedsrklæringer	4.635	3.735	124%	27.315	18.180	150%	56.565	0
Underretningsspligtige hændelser - rådighedsrelevante	280	240	117%	800	1.240	65%	3.600	0
Underretningsspligtige hændelser - ikke rådighedsrelevante	15	40	38%	75	195	38%	473	0
<b>Samtaler</b>								
Vejledningssamtale inden 4 ugers ledighed	990	360	275%	5.790	1.500	386%	7.440	0
Afholde CV-samtaler inden 4 ugers ledighed	2.475	1.035	239%	11.835	7.763	152%	23.153	0
Rådighedsamtale i forbindelse med 3 måneders ledighed	2.525	2.025	125%	8.225	9.475	87%	23.175	0
Henvielse af medlemmer med forudgående formidlingsamtale	0	0	0%	0	0	0%	0	0
Henvielse af medlemmer uden forudgående formidlingsamtale	0	0	0%	0	0	0%	0	0
Pålagt jobsejning	0	0	0%	0	0	0%	30	0
<b>Andre ydelser</b>								
Statens Voksen Uddannelsessætte - oprettelse	0	759	0%	660	759	87%	759	0
Administration af EOS-blanketten	0	0	0%	0	0	0%	0	0
<b>Medlemmer</b>								
Optagelse af medlem	0	0	0%	0	0	0%	0	0
Overflytning af medlem	0	0	0%	0	0	0%	0	0
Udmeldelse af medlem	0	0	0%	0	0	0%	0	0
<b>Total</b>	<b>24.091</b>	<b>35.003</b>	<b>69%</b>	<b>129.380</b>	<b>135.227</b>	<b>96%</b>	<b>346.162</b>	<b>0</b>

FTF-A ADIR	Vægtet	Måned	Index	Vægtet	Ar-dato	Index	Helårs	Prognose
Vægtet	Sidste år			Sidste år	Sidste år		Sidste år	
<b>Ydelser</b>								
Dagpengesubtaling uden belægning (nul kort)	105	61	173%	440	320	137%	793	0
Dagpengesubtaling med belægning	1.184	1.044	113%	4.541	5.058	90%	10.859	0
Ferieudbetaling (inkl anden administration end udbetaling)	0	0	0%	0	0	0%	0	0
Fleksibel efterløn - udstødelse af efterlønbevis	1.170	1.788	65%	5.460	6.305	87%	17.323	0
Fleksibel efterløn - godkendelse og oprettelse	320	1.240	26%	4.280	5.800	74%	17.940	0
Efterlønsubbetalinger uden belægning (nul kort)	1.123	1.105	102%	4.645	4.512	103%	13.527	0
Efterlønsubbetalinger med belægning	1.879	1.924	98%	7.066	6.936	102%	22.094	0
Efterløn - præmieudbetaling	3.150	3.115	101%	13.195	12.285	107%	37.135	0
Orlov til børnepasning - oprettelse	30	100	30%	150	240	63%	840	0
Orlov til børnepasning - udbetaling	11	19	58%	54	86	63%	266	0
VEU-godtgørelse - oprettelse	0	0	0%	0	0	0%	0	0
VEU-godtgørelse - indbetaling	0	0	0%	0	0	0%	0	0
Aktiveringsydelse - oprettelse	338	203	167%	1.043	923	113%	2.490	0
Aktiveringsydelse - udbetaling	114	132	86%	303	492	62%	1.209	0
<b>Ledighed</b>								
Ledighedsrklæringer	3.015	2.925	103%	18.495	12.375	149%	37.395	0
Underretningsspligtige hændelser - rådighedsrelevante	80	160	50%	480	680	71%	3.560	0
Underretningsspligtige hændelser - ikke rådighedsrelevante	13	20	63%	35	145	24%	350	0
<b>Samtaler</b>								
Vejledningssamtale inden 4 ugers ledighed	900	435	207%	4.380	1.245	352%	6.465	0
Afholde CV-samtaler inden 4 ugers ledighed	1.778	1.215	146%	9.338	5.873	159%	18.405	0
Rådighedsamtale i forbindelse med 3 måneders ledighed	1.450	1.425	102%	5.000	7.000	71%	15.350	0
Henvielse af medlemmer med forudgående formidlingsamtale	0	0	0%	0	0	0%	0	0
Henvielse af medlemmer uden forudgående formidlingsamtale	0	0	0%	0	0	0%	23	0
Pålagt jobsejning	45	0	0%	240	0	0%	510	0
<b>Andre ydelser</b>								
Statens Voksen Uddannelsessætte - oprettelse	0	0	0%	0	0	0%	0	0
Administration af EOS-blanketten	300	300	100%	1.950	1.725	113%	4.650	0
<b>Medlemmer</b>								
Optagelse af medlem	3.300	3.015	109%	24.795	17.408	142%	51.465	0
Overflytning af medlem	1.670	1.700	98%	6.790	8.140	84%	24.440	0
Udmeldelse af medlem	1.765	2.740	64%	7.930	9.370	85%	25.315	0
<b>Total</b>	<b>24.338</b>	<b>24.665</b>	<b>99%</b>	<b>120.680</b>	<b>107.916</b>	<b>112%</b>	<b>311.501</b>	<b>0</b>

FTF-A ADIR	Vægtet	Måned	Index	Vægtet	Ar-dato	Index	Helårs	Prognose
Vægtet	Sidste år			Sidste år	Sidste år		Sidste år	
<b>Ydelser</b>								
Dagpengesubtaling uden belægning (nul kort)	81	46	178%	316	233	136%	565	0
Dagpengesubtaling med belægning	725	801	90%	2.930	3.528	83%	7.664	0
Ferieudbetaling (inkl anden administration end udbetaling)	12.222	16.020	76%	34.380	51.306	67%	95.538	0
Fleksibel efterløn - udstødelse af efterlønbevis	845	650	130%	3.445	3.185	108%	9.523	0
Fleksibel efterløn - godkendelse og oprettelse	680	750	91%	3.200	2.840	113%	8.640	0
Efterlønsubbetalinger uden belægning (nul kort)	630	625	101%	2.643	2.572	103%	7.685	0
Efterlønsubbetalinger med belægning	975	969	101%	3.289	3.309	99%	10.166	0
Efterløn - præmieudbetaling	0	0	0%	0	0	0%	0	0
Orlov til børnepasning - oprettelse	10	0	0%	60	90	67%	270	0
Orlov til børnepasning - udbetaling	4	8	54%	20	35	56%	97	0
VEU-godtgørelse - oprettelse	0	0	0%	0	0	0%	0	0
VEU-godtgørelse - indbetaling	0	0	0%	0	0	0%	0	0
Aktiveringsydelse - oprettelse	68	90	75%	503	450	112%	1.208	0
Aktiveringsydelse - udbetaling	68	68	100%	192	285	67%	678	0
<b>Ledighed</b>								
Ledighedsrklæringer	1.350	1.035	130%	9.540	6.975	137%	20.115	0
Underretningsspligtige hændelser - rådighedsrelevante	0	200	0%	240	200	120%	1.040	0
Underretningsspligtige hændelser - ikke rådighedsrelevante	3	18	14%	23	48	47%	125	0
<b>Samtaler</b>								
Vejledningssamtale inden 4 ugers ledighed	345	210	164%	2.370	510	465%	2.955	0
Afholde CV-samtaler inden 4 ugers ledighed	698	473	148%	4.883	3.083	158%	8.900	0
Rådighedsamtale i forbindelse med 3 måneders ledighed	1.100	1.150	96%	3.925	4.875	81%	11.550	0
Henvielse af medlemmer med forudgående formidlingsamtale	0	0	0%	0	0	0%	0	0
Henvielse af medlemmer uden forudgående formidlingsamtale	0	0	0%	0	0	0%	0	

# BI 3 – HR-rapport

FTF-A HR	2008					2009					Rullende år			
	Apr	Maj	Jun	Jul	Aug	Sep	Okt	Nov	Dec	Jan	Feb	Mar	Apr	
<b>Sygefravær</b>														
Ledelsen og Org. service	1,1	0,1	0,9	0,0	0,3	0,0	0,1	0,0	0,0	0,7	0,5	0,4	0,1	3,2
IT-Afdelingen	0,1	0,0	0,0	0,0	0,0	0,6	0,0	1,1	0,8	0,0	1,1	0,6	0,0	4,2
Forsikringsafdelingen	0,5	0,1	0,2	0,0	0,2	2,3	0,8	0,4	0,8	0,5	1,5	0,7	0,4	7,8
Kommunikationsafd.	0,0	0,0	0,5	0,0	0,2	1,3	0,0	1,0	1,5	0,0	1,5	0,0	0,0	6,0
HR-afdelingen	2,0	1,0	1,3	0,5	0,0	0,6	0,9	1,2	0,4	0,8	0,1	1,6	0,2	8,6
Regnskabsafdelingen	0,5	3,2	2,7	1,9	1,9	2,7	3,6	2,2	2,6	3,5	2,3	2,3	1,9	30,8
København	1,3	1,5	1,5	1,7	1,5	1,6	1,1	0,7	0,4	1,0	1,1	0,4	0,2	12,8
Odense	0,4	1,7	1,6	2,2	2,3	2,0	1,8	2,4	1,4	1,9	1,3	1,2	0,7	20,6
Århus	1,7	2,1	1,9	1,8	1,6	1,2	1,6	1,2	0,2	0,9	1,2	0,5	0,1	14,3
Aalborg	0,8	0,3	0,4	0,1	0,5	1,1	1,7	1,2	0,4	1,4	2,8	0,6	0,3	10,9
<b>FTF-A (rullende år)</b>	<b>4,9</b>	<b>6,3</b>	<b>7,7</b>	<b>9,0</b>	<b>10,3</b>	<b>11,8</b>	<b>13,2</b>	<b>14,4</b>	<b>15,1</b>	<b>15,1</b>	<b>14,9</b>	<b>14,6</b>	<b>13,9</b>	<b>13,9</b>
<b>Flextimer</b>														
Ledelsen og Org. service	314	387	199	144	144	184	225	86	354	312	341	340	390	0
IT-Afdelingen	102	120	109	132	74	65	80	91	88	79	79	51	122	0
Forsikringsafdelingen	254	231	229	199	208	179	141	140	210	162	271	328	368	0
Kommunikationsafd.	75	8	9	13	11	12	19	35	63	32	25	21	9	0
HR-afdelingen	369	354	355	306	245	226	202	195	191	179	165	328	228	0
Regnskabsafdelingen	244	275	279	235	251	192	243	241	243	204	359	195	304	0
København	1.167	1.177	1.268	1.210	1.184	1.179	1.084	996	1.035	944	873	1.083	1.131	0
Odense	1.430	1.575	1.441	1.421	1.457	1.366	1.336	1.193	1.095	990	979	1.076	1.026	0
Århus	789	674	711	708	745	737	664	614	539	509	569	608	810	0
Aalborg	890	879	875	722	692	704	497	463	483	345	302	324	385	0
<b>FTF-A</b>	<b>5.635</b>	<b>5.680</b>	<b>5.475</b>	<b>5.089</b>	<b>5.010</b>	<b>4.844</b>	<b>4.492</b>	<b>4.055</b>	<b>4.301</b>	<b>3.755</b>	<b>3.964</b>	<b>4.354</b>	<b>4.773</b>	<b>0</b>
<b>Realiserede stillinger</b>														
Ledelsen og Org. service	7,9	8,9	8,9	8,9	8,9	8,9	8,9	7,9	7,9	8,9	8,9	8,9	8,9	0,0
IT-Afdelingen	5,0	5,0	5,0	5,0	5,0	5,0	5,0	5,0	5,0	5,0	5,0	5,0	5,0	0,0
Forsikringsafdelingen	13,0	13,0	13,0	13,0	13,0	12,8	13,0	12,8	12,8	12,8	12,8	25,5	25,5	0,0
Kommunikationsafd.	1,0	2,0	2,0	2,0	2,0	2,0	2,0	2,0	2,0	2,0	2,0	2,0	2,0	0,0
HR-afdelingen	13,7	13,7	13,8	13,8	13,8	13,8	13,8	12,8	12,8	12,8	10,8	10,8	11,8	0,0
Regnskabsafdelingen	12,3	12,3	12,3	12,3	12,3	13,3	12,5	12,5	12,5	12,5	12,5	11,5	10,5	0,0
København	57,0	53,1	53,1	53,1	52,0	52,1	52,1	51,1	51,1	51,1	43,2	43,2	43,2	0,0
Odense	28,7	28,7	28,7	28,7	28,7	28,7	28,7	28,7	28,7	28,7	23,7	23,7	23,7	0,0
Århus	36,4	35,6	34,4	34,4	34,4	34,4	34,4	34,4	34,4	34,4	26,9	25,9	25,9	0,0
Aalborg	15,6	14,6	14,6	14,6	14,6	14,6	14,6	14,6	14,6	13,6	11,8	11,8	11,8	0,0
<b>FTF-A</b>	<b>190,6</b>	<b>186,9</b>	<b>185,9</b>	<b>185,8</b>	<b>184,7</b>	<b>185,6</b>	<b>185,0</b>	<b>181,8</b>	<b>181,8</b>	<b>181,8</b>	<b>157,7</b>	<b>168,3</b>	<b>168,3</b>	<b>0,0</b>

# BI 4 – Økonomi-rapport

FTF-A TDKK	Periode			År-dato			Helår		
	Realiseret	Budget	Indeks	Realiseret	Budget	Indeks	Budget	Forecast 1	Forecast 2
<b>Administrationsindtægter:</b>									
Medlemskontingenter (1)	10.827	10.873	100	43.410	43.492	100	130.974	130.178	134.725
<b>Direkte administrationsudgifter:</b>									
Lønninger (2)	6.954	7.297	95	26.338	27.650	95	87.509	87.509	87.509
Andre personaleudgifter (3)	256	255	100	1.278	1.021	125	3.464	3.464	3.464
Edb - drift (4)	1.402	1.470	95	5.928	5.890	101	17.665	17.665	17.665
Lokaleudg., lejede lokaler (5)	157	159	99	646	635	102	1.901	1.901	1.901
Kontorhold (6)	857	979	88	3.556	3.583	99	10.527	10.327	10.527
Ejendommens drift:									
Vesterå (7)	36	39	92	144	151	95	454	454	454
Vestergade (8)	-5	5	-100	-30	16	-188	47	47	47
Snorresgade (9)	305	313	97	1.191	1.247	96	3.737	3.737	3.737
<b>Resultat af direkte administration</b>	<b>865</b>	<b>356</b>	<b>243</b>	<b>4.359</b>	<b>3.299</b>	<b>132</b>	<b>5.670</b>	<b>5.074</b>	<b>9.421</b>
<b>Indirekte administrationsudgifter:</b>									
Mødevirksomhed (10)	158	89	178	394	354	111	1.361	1.361	1.361
Øvrige indirekte adm.udg. (11)	562	293	192	1.175	1.176	100	3.530	2.930	2.930
Information og marketing (12)	170	149	114	475	377	126	2.997	2.997	2.997
<b>Resultat før afskrivninger</b>	<b>-25</b>	<b>-175</b>	<b>14</b>	<b>2.315</b>	<b>1.392</b>	<b>166</b>	<b>-2.218</b>	<b>-2.214</b>	<b>2.133</b>
<b>Afskrivninger:</b>									
*Driftsmidler	609	390	156	1.564	1.564	100	4.694	4.183	4.229
*Ejendomme	131	153	86	614	614	100	1.844	2.197	2.197
<b>Resultat før overførsel fra forsikringsregnskab og finansielle poster</b>	<b>-765</b>	<b>-718</b>	<b>107</b>	<b>137</b>	<b>-786</b>	<b>-17</b>	<b>-8.756</b>	<b>-8.594</b>	<b>-4.293</b>
Finansielle poster (13)	431	346	125	1.347	1.383	97	4.150	4.150	0
*Overført fra forsikringsregnskabet	17	17	100	67	67	100	200	200	200
Skat	0	0	0	0	0	0	0	0	0
<b>Resultat før ekstraordinære poster</b>	<b>-351</b>	<b>-389</b>	<b>90</b>	<b>1.417</b>	<b>530</b>	<b>267</b>	<b>-4.806</b>	<b>-4.244</b>	<b>-4.093</b>
Særlige poster	0	0	0	0	0	0	0	0	0
<b>Periodens resultat</b>	<b>-351</b>	<b>-389</b>	<b>90</b>	<b>1.417</b>	<b>530</b>	<b>267</b>	<b>-4.806</b>	<b>-4.244</b>	<b>-4.093</b>

# BI 5 – Driftsrapport (Time, dag, uge, måned)

- Teamlederen kan time for time følge med i sagsflowet og omfordele i tilfælde af sygdom, kurser eller ferie
- Regionchefen kan følge med dag for dag og vurdere om sager og/eller ressourcer skal omfordeles mellem teams
- Forsikringschefen kan uge for uge vurdere om opgaver skal omfordeles mellem regionskontorer
- Koncernledelsesgruppen kan måned for måned vurdere om opgaver og ressourcer passer sammen

# Konklusion

Det kræver et godt BI-system,

- at kunne få overblik
- til at kunne reagere hurtigt
- i en turbulent og
- konkurrencepræget

marked